

Dessiné par Bureau Brut

Publié en 2017

Version 6.1

www.bureaubrut.com

bonjour@bureaubrut.com

02 | Droulers Regular

05 | *Droulers Italio*

08 | Jeu de caractères

11 | Fonctionnalités OpenType

15 | Support de langues

80|84 pt

HOWEVER,
I admitted the
existence of
the “MONSTER.”

An immense track,
of dazzling whiteness,
marked the passage
of the animal

THE VOYAGE WAS
BEING ACCOMPLISHED
UNDER THE MOST
FAVOURABLE AUSPICES

20|28 pt

Small craft radiated in all directions round
 as she lay to, and did not leave a spot of
 But the night of the 4th of November arriv
 ling of this submarine mystery. The next da
 THE NIGHT OF THE 4TH OF NOVEMBER ARRIVED W
 OF THIS SUBMARINE MYSTERY. THE NEXT DAY, TI

10|14 pt

The Shipping and Mercantile Gazette, the Lloyd's List, t
 Boat, and the Maritime and Colonial Review, all papers d
 insurance companies which threatened to raise their rate
 mium, were unanimous on this point. Public opinion had b
 nounced. The United States were the first in the field; an
 York they made preparations for an expedition destined t
 this narwhal. A frigate of great speed, the Abraham Linc
 put in commission as soon as possible. The arsenals were
 Commander Farragut, who hastened the arming of his friga
 it always happens, the moment it was decided to pursue t
 THEY MADE PREPARATIONS FOR AN EXPEDITION DESTINED TO PUR
 NARWHAL. A FRIGATE OF GREAT SPEED, THE ABRAHAM LINCOLN,
 COMMISSION AS SOON AS POSSIBLE. THE ARSENALS WERE OPENED
 the monster did not appear.
 heard it spoken of. No ship
 as if this unicorn knew of
 it. It had been so much tal
 Atlantic back! I forgot all
 collections—and accepted w
 offer of the American Govern
 I, "all roads lead back to
 may be amiable enough to hu
 of France. This worthy anim
 DER FARRAGUT, WHO HASTENED
 GATE; BUT, AS IT ALWAYS HAP
 DECIDED TO PURSUE THE MONST

7,5|10,5 pt

One magnificent evening, the 30th Jul
 is to say, three weeks after our depa
 the frigate was abreast of Cape Blan
 thirty miles to leeward of the coast
 Patagonia. We had crossed the tropic
 Capricorn, and the Straits of Magell
 opened less than seven hundred mile
 south. Before eight days were over t
 I NATURALLY LED UP THE CONVERSATION
 GIANT UNICORN, AND EXAMINED THE VARI
 CHANCES OF SUCCESS OR FAILURE OF THE
 Capricorn, and the Straits of Magellan opened less than seven hundred miles
 Before eight days were over the Abraham Lincoln would be ploughing the water
 Pacifico. Seated on the poop, Ned Land and I were chatting of one thing and
 looked at this mysterious sea, whose great depths had up to this time been
 to the eye of man. I naturally led up the conversation to the giant unicorn
 the various chances of success or failure of the expedition. But, seeing th
 let me speak without saying too much himself, I pressed him more closely. "
 said I, "is it possible that you are not convinced of the existence of this
 HAVE YOU ANY PARTICULAR REASON FOR BEING SO INCREDULOUS?" THE HARPOONER LOC
 FIXEDLY FOR SOME MOMENTS BEFORE ANSWERING, STRUCK HIS BROAD FOREHEAD WITH I
 HABIT OF HIS), AS IF TO COLLECT HIMSELF, AND SAID AT LAST, "PERHAPS I HAVE,

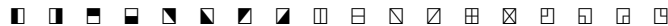
80|84 pt

However,
I admitted the
existence of
the “MONSTER.”

*An immense track,
of dazzling whiteness,
marked the passage
of the animal*

*THE VOYAGE WAS
BEING ACCOMPLISHED
UNDER THE MOST
FAVOURABLE AUSPICES*

Grands carrés



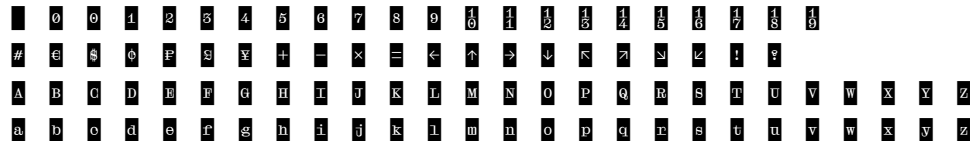
Grands cercles



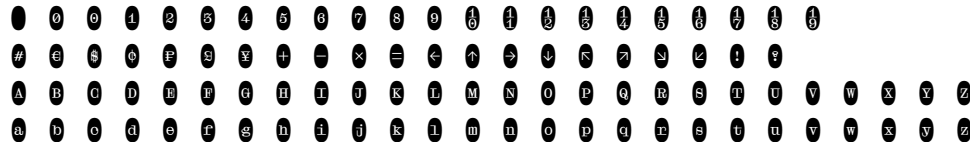
Grands losanges



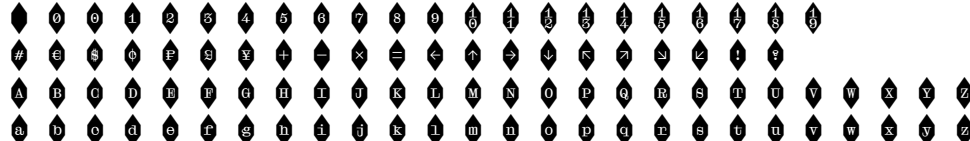
Lettres et chiffres encadrés noir



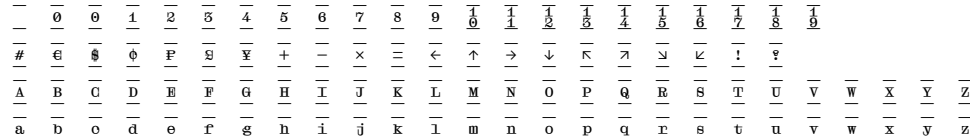
Lettres et chiffres encerclés noir



Lettres et chiffres losange noir



Lettres et chiffres encadrés blanc



Lettres et chiffres encerclés blanc



Lettres et chiffres losange blanc



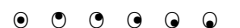
Trames et blocs



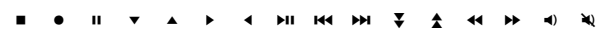
Éléments graphiques



Yeux



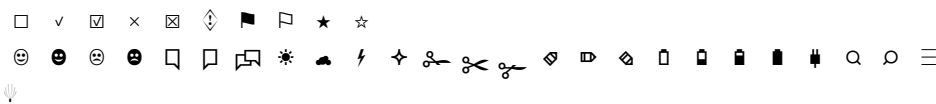
Symboles d'interface utilisateur



Dés & symboles de cartes à jouer



Symboles divers



Les ligatures sont des glyphes au dessin plus harmonieux pour certaines combinaisons de lettres. Les ligatures standards sont activées par défaut tandis que les ligatures conditionnelles sont activables via l'onglet OpenType de votre logiciel.

Ligatures standard

Il fit un sifflement
effrayant → Il fit un sifflement
effrayant

Ligatures conditionnelles

Théâtre
www.bureaubrut.com → Théâtre
ww.bureaubrut.com

En activant l'option « petites capitales » les lettres bas-de-casse sont transformées en petites capitales et les chiffres alignés en chiffres elzéviens.

L'option « tout en petites capitales » disponible dans l'onglet OpenType convertira également les capitales en petites capitales.

La position et les approches de la ponctuation sont automatiquement corrigées pour s'adapter aux petites capitales quand vous sélectionnez l'une ou l'autre de ces options.

Bas-de-casse en petites capitales

Monsieur
le Président → MONSIEUR
LE PRÉSIDENT

Tout en petites capitales

Monsieur
le Président → MONSIEUR
LE PRÉSIDENT

Ponctuation adaptée à la casse

¿ No ? (Yes) → ¿ NO ? (YES)
« Peut-être » → « PEUT-ÊTRE »

Le zéro barré est disponible sur l'ensemble des jeux de chiffres.

Les chiffres alignés sont utilisés par défaut.

Les chiffres tabulaires sont de largeurs identiques, ils peuvent être utiles lors

de la composition de tableaux.

La position des devises et des symboles mathématiques se corrige automatiquement selon le jeu de chiffres activé.

Zéro barré

Order: ORD.N0000108 → Order: ORD.N0000108
 Order 0RD.N0000109 → Order 0RD.N0000109

Chiffres alignés tabulaires

001. Intro 04'26" → 001. Intro 04'26"
 002. Totentanz 07'11" → 002. Totentanz 07'11"
 003. Reunited 08'59" → 003. Reunited 08'59"

Chiffres elzéviens proportionnels

Le 14 juillet 1789 → Le 14 juillet 1789
 à 23h05 → à 23h05

Chiffres elzéviens tabulaires

Jaok 01 23 45 67 89 → Jaok 01 23 45 67 89
 Nioo 06 11 29 61 10 → Nioo 06 11 29 61 10
 Franok 07 89 13 44 19 → Franok 07 89 13 44 19

Les jeux stylistiques numérotés de 1 à 9 permettent d'activer des jeux alternatifs de chiffres et de flèches.

Les numéros 10 à 15 activent eux des jeux alternatifs contenant des lettres en supplément.

15 Styles



Chiffres encadrés noir

15 Styles

Chiffres encerclés noir

①⑤ Styles

Chiffres losange noir

◆◆ Styles

Chiffres encadrés blanc

15 Styles

Chiffres encerclés blanc

①⑤ Styles

Chiffres losange blanc

◆◆ Styles

Chiffres encadrés pointillé

⋯15⋯ Styles

Chiffres encerclés pointillé

⋯①⑤⋯ Styles

Chiffres losange pointillé

⋯◆◆⋯ Styles

Lettres et chiffres encadrés noir

15 **S****t****y****l****e****s**

Lettres et chiffres encerclés noir

①⑤ **S**①**t**①**y**①**l**①**e**①**s**

Lettres et chiffres losange noir

◆15◆ **S**◆**t**◆**y**◆**l**◆**e**◆**s**

Lettres et chiffres encadrés blanc

15 Styles

Lettres et chiffres encerclés blanc

①⑤ **S**①**t**①**y**①**l**①**e**①**s**

Lettres et chiffres losange blanc

◆15◆ **S**◆**t**◆**y**◆**l**◆**e**◆**s**

Certaines fractions existent sous la forme d'un glyphe, vous pouvez également transformer deux nombres séparés d'un slash en une fraction en utilisant l'option fraction dans l'onglet OpenType. Il est aussi possible d'accéder aux fonctions pour créer les numérateurs et les dénominateurs séparément.

Fractions

1/2 litre de lait → ½ litre de lait
 20/20 → ² 0/2 0

Numérateurs

1234/ → 1 2 3 4/

Dénominateurs

/5678 → /5 6 7 8

Les fonctions exposant, indice et ordinal sont toutes accessibles via l'onglet OpenType. Les exposants servent par exemple lors de la composition d'abréviations et les indices pour des formules mathématiques ou chimiques. Les ordinaux s'utilisent pour les abréviations en espagnol comme segunda, segundo etc.

Exposant

1^{er} étage - 123m² → 1^º r étage - 123m^²

Indice

C6H10O5 → C₆H₁₀O₅

Ordinal

No 211088 → N^º 211088

A	F	M	S
Afrikaans	Féroïen	Machame	Samburu
Albanais	Filipino	Makhuwa-meetto	Sami d'Inari
Allemand	Finnois	Makonde	Sami du Nord
Anglais	Français	Malais	Sangho
Assou	Francique ripuaire	Malgache	Sangu
	Frioulan	Maltais	Sena
B		Manx	Shona
Bas-sorabe	G	Merou	Slovaque
Basque	Gaélique écossais		Slovène
Bemba	Galicien	N	Soga
Béna	Gallois	Ndebélé du Nord	Somali
Bosniaque	Ganda	Norvégien bokmål	Suédois
	Groenlandais	Norvégien nynorsk	Suisse allemand
C		Nyankolé	Swahili
Capverdien	H		
Catalan	Haut-sorabe	O	T
Chambala	Hongrois	Oluluyia	Taita
Cornique		Oromo	Tchèque
Créole mauricien	I		Teso
Croate	Indonésien	P	Turkmène
	Irlandais	Polonais	
D	Islandais	Portugais	V
Danois,	Italien		Vunjo
Diola-fogny			
E	K	R	W
Embou	Kalenjin	Romanche	Walser
Espagnol	Kamba	Rombo	
Espéranto	Kiga	Roundi	Z
Estonien	Kikuyu	Rwa	Zoulou
		Rwanda	
	L		
	Letton		
	Lituanien		
	Luo		
	Luxembourgeois		

Bureau Brut ©

Les textes de ce specimen sont des extraits de
Twenty Thousand Leagues Under the Sea
de Jules Verne.

08|01|2020

